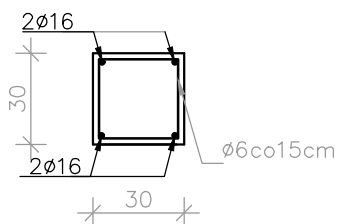
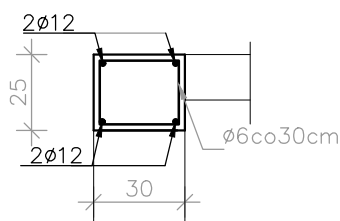


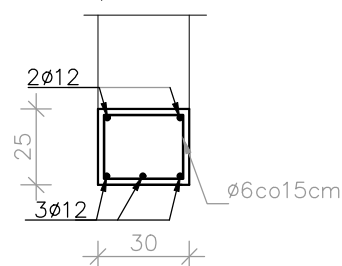
POZ. 3.3.1-4
h = 3,55 m
12 szt



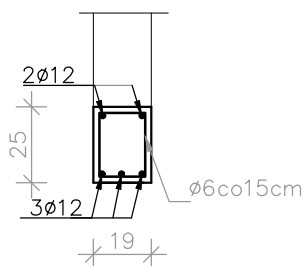
POZ. 2.4.2
l = 10,5m



POZ. 2.4.1
l = 1,0m 14szt
l = 1,3m 8szt
l = 1,5m 1szt
l = 1,9m 2szt



POZ. 2.4.1
l = 1,5m 5szt



elementy konstrukcyjne stropu parteru								
Lp,	Rodzaj pręta		Długość [m]	Ilość	Długość w (m)			
					Φ			
					6	10	12	16
1	Φ	16	3,55	48				170,40
2	Φ	6	1,15	288	331,20			
3	Φ	12	11,55	4			46,20	
4	Φ	6	1	35	35,00			
5	Φ	12	1,5	150			225,00	
6	Φ	6	1	300	300,00			
Łączna długość prętów wg średnic (m)					666,20	0,00	271,2	170,4
Masa jednostkowa (kg / m)					0,222	0,617	0,888	1,578
Masa w poszczególnych rodzajach (kg)					147,8964	0	240,8256	268,8912
Ciężar całkowity (kg)					657,61			
Beton B25 (m3)					8,00			

Beton B25 – elementy konstrukcyjne
Stal A-IIIIN – pręty konstrukcyjne
Stal A-O – strzemiona

obiekt	BUDYNEK RECEPCJNO-MUZEALNY		
lokalizacja	działka nr 5/10 w obr. 0045 w Nowym Saczu, przy ul. Długoszowskiego		
przedmiot rysunku	Elementy konstrukcyjne stropu parteru		
opracowanie	Konstrukcja		
architektura			
projektant mgr inż. Paweł Fałowski nr ewid. Mp/0085/POOK/11 MAP/BO/0402/11	opracował	sprawdził mgr inż. Janusz Gancarczyk upr. nr 12/2001 MAP/BO/0366/01	
stadium	data	skala	nr rys.
P.T._W	październik 2023	1 : 25	14/K